

**РЕЕСТР ОБЪЕКТОВ СОЦИАЛЬНОЙ ИНФРАСТРУКТУРЫ И УСЛУГ  
в приоритетных сферах жизнедеятельности инвалидов и других маломобильных групп населения**

Часть 1

|           |                           | 1. Общие сведения об объекте               |   |   |                        |   | 2. Характеристика деятельности<br>(по обслуживанию населения) |                        |  |                                 |
|-----------|---------------------------|--|---|---|------------------------|---|---|------------------------|--|---------------------------------|
| №№<br>п/п | Наименование<br>(вид) ОСИ | Адрес ОСИ                                  | №<br>паспорт<br>а<br>доступности<br>ОСИ | Название<br>организации,<br>расположенной<br>на ОСИ                         | Форма<br>собственности | Вышестоящая<br>организация                                    | Виды<br>оказываемых<br>услуг                                  | Категории<br>населения | Категории<br>и<br>инвалидов  | Исполнитель<br>ИПР<br>(да, нет) |
| 1         | 2                         | 3  | 4                                       | 5   | 6                      | 7   | 8   | 9                      | 10   | 11                              |
|           | Объект образования        | г. Красноярск,<br>ул. Московская<br>д. 20а | № 1                                     | Муниципальное бюджетное общеобразовательное учреждение «Средняя школа № 94» | Муниципальная          | Главное управление образования администрации и г. Красноярска | Образовательная деятельность                                  | Дети 6,6 – 18 лет      | Слабослышащие, позднооглохшие, слабовидящие, имеющие тяжелые нарушения речи, задержку психического развития, легкую умственную | Да                              |

|  |  |  |  |  |  |  |  |  |                                |  |
|--|--|--|--|--|--|--|--|--|--------------------------------|--|
|  |  |  |  |  |  |  |  |  | отсталост<br>ь, дети с<br>РАС. |  |
|  |  |  |  |  |  |  |  |  |                                |  |

*Примечание: Внутренняя структура Реестра ОСИ (разделы по строкам) формируется в виде сгруппированного списка по основным (приоритетным) сферам жизнедеятельности инвалидов и других МГН:*

*1 раздел – объекты здравоохранения*

*2 раздел - объекты образования*

*3 раздел - объекты социальной защиты населения*

*4 раздел - объекты физической культуры и спорта*

*5 раздел - объекты культуры*

*6 раздел – объекты связи и информации*

*7 раздел – объекты транспорта и дорожно-транспортной инфраструктуры*

*8 раздел – жилье здания и помещения*

*9 раздел - объекты потребительского рынка и сферы услуг*

*10 раздел – места приложения труда (специализированные предприятия и организации, специальные рабочие места для инвалидов)*

**РЕЕСТР ОБЪЕКТОВ СОЦИАЛЬНОЙ ИНФРАСТРУКТУРЫ И УСЛУГ  
в приоритетных сферах жизнедеятельности инвалидов и других маломобильных групп населения**

Часть 2

| 3. Состояние доступности объекта |   |  |   | 4. Управленческое решение   |  |  |                  |                                     |  |
|----------------------------------|---|--|---|---|--|--|------------------|-------------------------------------|--|
| №№<br>п/п                        | Вариант<br>обустройства<br>объекта <sup>1</sup> | Состояние<br>доступности (в<br>т.ч. для<br>различных<br>категорий<br>инвалидов) <sup>2</sup> | Нуждаемость<br>и очередность<br>адаптации | Виды работ<br>по<br>адаптации <sup>3</sup>                                  | Плановый<br>период<br>(срок)<br>исполнения | Ожидаемый<br>результат (по<br>состоянию<br>доступности) <sup>4</sup> | Дата<br>контроля | Результаты<br>контроля <sup>5</sup> | Дата<br>актуализации<br>информации<br>на Карте<br>доступности<br>субъекта<br>Российской<br>Федерации |
| 1                                | 12  | 13   | 14  | 15  | 16   | 17   | 18               | 19                                  | 20   |
|                                  | «Б»   | ДУ   | Нуждается                                 | Ремонт<br>(текущий,<br>капитальный)<br>индивидуально<br>с решением с<br>ТСР | В<br>перспективе<br>до 2025 г.             | ДП-И<br>(О,С,Г,У)  | Август<br>2025   |                                     | Август 2025  |
|                                  |   |  |   |   |  |  |                  |                                     |  |

1

<sup>1</sup> указывается один из вариантов: «А», «Б».

<sup>2</sup> указывается: ДП-В - доступен полностью всем; ДП-И (К, О, С, Г, У) - доступен полностью избирательно (указать, каким категориям инвалидов); ДЧ-В - доступен частично всем; ДЧ-И (К, О, С, Г, У) – доступен частично избирательно (указать категории инвалидов); ДУ - доступно условно, ВНД – недоступно.

<sup>3</sup> указывается один из вариантов (видов работ): не нуждается; ремонт (текущий, капитальный); индивидуальное решение с ТСР; технические решения невозможны – организация альтернативной формы обслуживания.

<sup>4</sup> указывается: ДП-В - доступен полностью всем; ДП-И (К, О, С, Г, У) - доступен полностью избирательно (указать, каким категориям инвалидов); ДЧ-В - доступен частично всем; ДЧ-И (К, О, С, Г, У) – доступен частично избирательно (указать категории инвалидов); ДУ - доступно условно.

<sup>5</sup> дается оценка результата исполнения плановых мероприятий в сравнении с ожидаемыми результатами (по состоянию доступности) – аналогично гр.17.

СОГЛАСОВАНО  
Начальник  
территориального  
отдела главного  
управления  
образования  
города Красноярска  
в Ленинском районе  
города  
В.И. Зотов  
« 10 »  
2016г.

УТВЕРЖДАЮ  
Директор МБОУ  
СШ № 94  
Т.А. Мельникова  
« 10 »  
2016г.

СОГЛАСОВАНО  
Председатель  
местной  
общероссийской  
общественной  
организации  
«Всероссийское  
общество  
инвалидов»  
(ВОИ) Ленинского  
района  
А.И. Мельникова  
« 10 »  
2016г.

**ПАСПОРТ ДОСТУПНОСТИ  
объекта социальной инфраструктуры (ОСИ)  
№ 1**

**1. Общие сведения об объекте**

- 1.1. Наименование (вид) объекта: Муниципальное бюджетное общеобразовательное учреждение «Средняя школа № 94»  
1.2. Адрес объекта: г. Красноярск, ул. Московская д. 20а  
1.3. Сведения о размещении объекта:  
- отдельно стоящее здание 3 этажа, 5074,2 кв.м  
- наличие прилегающего земельного участка (да, нет): 5056,0 кв.м  
1.4. Год постройки здания 1967 г., последнего капитального ремонта не было.  
1.5. Дата предстоящих плановых ремонтных работ: *текущего - июль 2016 г., капитального - не запланировано.*

сведения об организации, расположенной на объекте

- 1.6. Название организации (учреждения), (полное юридическое наименование – согласно Уставу, краткое наименование) — Муниципальное бюджетное общеобразовательное учреждение «Средняя школа № 94», МБОУ СШ № 94

- 1.7. Юридический адрес организации (учреждения) г.Красноярск , ул. Московская д. 20а  
1.8. Основание для пользования объектом (оперативное управление, аренда, собственность)  
1.9. Форма собственности (государственная, негосударственная)  
1.10. Территориальная принадлежность (федеральная, региональная, муниципальная)  
1.11. Вышестоящая организация (наименование) Главное управление образования администрации г. Красноярска  
1.12. Адрес вышестоящей организации, другие координаты 660049, Россия, г. Красноярск, ул. Карла Маркса д.93

**2. Характеристика деятельности организации на объекте (по обслуживанию населения)**

- 2.1 Сфера деятельности: образование  
2.2 Виды оказываемых услуг: образовательная деятельность  
2.3 Форма оказания услуг: очная/заочная, очно-заочная  
2.4 Категории обслуживаемого населения по возрасту: 6 лет 6 месяцев – 18 лет  
2.5 Категории обслуживаемых инвалидов: *инвалиды с нарушениями опорно-двигательного аппарата; нарушениями зрения, нарушениями слуха, нарушениями умственного развития, дети с РАС.*  
2.6 Плановая мощность: посещаемость (количество обслуживаемых в день), вместимость, пропускная способность 700 в одну смену, 1010 в две смены  
2.7 Участие в исполнении ИПР инвалида, ребенка-инвалида (да, нет)

**3. Состояние доступности объекта**

- 3.1 Путь следования к объекту пассажирским транспортом:  
Проезд до остановки «Мичурина» (ул. Московская) маршрутами 3, 8, 10, 60, 84, 193; до ост. «улица Мичурина» (ул. Мичурина) маршрутами 7,27,61,94,9,55,65,79,89,92.  
3.2 Путь к объекту от ближайшей остановки пассажирского транспорта:  
3.2.1 расстояние до объекта от остановки транспорта 250 м  
3.2.2 время движения (пешком): 3минуты  
3.2.3 наличие выделенного от проезжей части пешеходного пути: есть  
3.2.4 Перекрестки: регулируемый/ нерегулируемый  
3.2.5 Информация на пути следования к объекту: нет  
3.2.6 Перепады высоты на пути: нет  
Их обустройство для инвалидов на коляске: предусмотрено

### 3.3 Организация доступности объекта для инвалидов – форма обслуживания\*

| № п/п | Категория инвалидов (вид нарушения)         | Вариант организации доступности объекта (формы обслуживания)* |
|-------|---|---|
| 1.    | Все категории инвалидов и МГН               | ДУ  |
|       | <i>в том числе инвалиды:</i>                |   |
| 2     | передвигающиеся на креслах-колясках         | ВНД   |
| 3     | с нарушениями опорно-двигательного аппарата | ДУ  |
| 4     | с нарушениями зрения                        | ВНД   |
| 5     | с нарушениями слуха                         | ДУ  |
| 6     | с нарушениями умственного развития          | ДУ  |

\* - указывается один из вариантов: «А», «В», «ДУ», «ВНД»

### 3.4 Состояние доступности основных структурно-функциональных зон

| № п/п | Основные структурно-функциональные зоны                      | Состояние доступности, в том числе для основных категорий инвалидов** |
|-------|--|---|
| 1     | Территория, прилегающая к зданию (участок)                   | ДУ  |
| 2     | Вход (ходы) в здание   | ДУ  |
| 3     | Путь (пути) движения внутри здания (в т.ч. пути эвакуации)   | ДУ  |
| 4     | Зона целевого назначения здания (целевого посещения объекта) | ДУ  |
| 5     | Санитарно-гигиенические помещения                            | ДУ  |
| 6     | Система информации и связи (на всех зонах)                   | ВНД   |
| 7     | Пути движения к объекту (от остановки транспорта)            | ДЧ-И (О,С,Г,У)  |

### 3.5. Итоговое заключение о состоянии доступности ОСИ: объект

Объект не доступен только для категории инвалидов передвигающихся на креслах-колясках, для инвалидов с нарушением опорно-двигательного аппарата объект считать частично доступным, для остальных категорий условно доступным. Для обеспечения полной доступности объекта для инвалидов с нарушением слуха и зрения рекомендуется обеспечить размещение визуальной и акустической информации на входе на

территорию и внутри объекта. Наличие информации на всех зонах, в том числе на ясном языке обеспечит полную доступность для инвалидов с умственными нарушениями.

## 4. Управленческое решение

### 4.1. Рекомендации по адаптации основных структурных элементов объекта

| № п/п | Основные структурно-функциональные зоны объекта              | Рекомендации по адаптации объекта (вид работы)* |
|-------|--|---|
| 1     | Территория, прилегающая к зданию (участок)                   | ТР, индивидуальные решения с ТСР                |
| 2     | Вход (ходы) в здание   | ТР, индивидуальные решения с ТСР                |
| 3     | Путь (пути) движения внутри здания (в т.ч. пути эвакуации)   | ТР, индивидуальные решения с ТСР                |
| 4     | Зона целевого назначения здания (целевого посещения объекта) | ТР, ТСР   |
| 5     | Санитарно-гигиенические помещения                            | ТСР   |
| 6     | Система информации на объекте (на всех зонах)                | ТСР   |
| 7     | Пути движения к объекту (от остановки транспорта)            | ТСР   |
| 8     | Все зоны и участки   | ТС, ТСР   |

\*- указывается один из вариантов (видов работ): не требуется; ремонт (текущий, капитальный); индивидуальное решение с ТСР; технические решения невозможны – организация альтернативной формы обслуживания

4.2. Период проведения работ: в перспективе до 2025 года в рамках исполнения Плана развития доступной образовательной среды, плана адаптации объекта

4.3 Ожидаемый результат (по состоянию доступности) после выполнения работ по адаптации объект останется не доступным для инвалидов передвигающихся на креслах-колясках, условно доступным для инвалидов с нарушениями опорно-двигательного аппарата на основании организационных мероприятий проводимых в учреждении, условно доступным для глухих, полностью доступным для инвалидов с

нарушениями зрения и с умственными нарушениями, а также для детей с РАС.

Оценка результата исполнения программы, плана (по состоянию доступности): произведена в период до 2025 года.

4.4. Для принятия решения требуется, не требуется (*нужное подчеркнуть*):  
Согласование с Главным управлением образования города Красноярска по вопросам капитального строительства и создания условий доступности

Имеется заключение уполномоченной организации о состоянии доступности объекта (*наименование документа и выдавшей его организации, дата*), прилагается: не имеется

4.5. Информация размещена (обновлена) на Карте доступности субъекта Российской Федерации <http://www.school94.net>  
(*наименование сайта, портала*)

### 5. Особые отметки

Паспорт сформирован на основании:

1. Анкеты (информации об объекте) от «20» февраля 2016 г.,
2. Акта обследования объекта: № акта 1 от «20» февраля 2016 г.
3. Решения Комиссии от «20» февраля 2016 г.

УТВЕРЖДАЮ  
Директор МБОУ СШ № 94  
Жигарева Т.А.  
« 20 » февраля 2016 г.

### АНКЕТА (информация об объекте социальной инфраструктуры) К ПАСПОРТУ ДОСТУПНОСТИ ОСИ № 1

#### 1. Общие сведения об объекте

- 1.1. Наименование (вид) объекта: Муниципальное бюджетное общеобразовательное учреждение «Средняя школа № 94»
- 1.2. Адрес объекта: г. Красноярск, ул. Московская д. 20а
- 1.3. Сведения о размещении объекта:  
- отдельно стоящее здание 3 этажа, 5074,2 кв.м  
- наличие прилегающего земельного участка (да, нет); 5056,0 кв.м
- 1.4. Год постройки здания 1967 г., последнего капитального ремонта не было.
- 1.5. Дата предстоящих плановых ремонтных работ: *текущего - июль 2016 г., капитального - не запланировано.*

сведения об организации, расположенной на объекте

- 1.6. Название организации (учреждения), (полное юридическое наименование – согласно Уставу, краткое наименование) \_\_\_\_\_  
Муниципальное бюджетное общеобразовательное учреждение «Средняя школа № 94», МБОУ СШ № 94
- 1.8. Юридический адрес организации (учреждения) г.Красноярск, ул. Московская д. 20а
- 1.8. Основание для пользования объектом (*оперативное управление, аренда, собственность*)
- 1.9. Форма собственности (*государственная, негосударственная*)
- 1.10. Территориальная принадлежность (*федеральная, региональная, муниципальная*)
- 1.11. Вышестоящая организация (*наименование*) Главное управление образования администрации г. Красноярска
- 1.12. Адрес вышестоящей организации, другие координаты 660049, Россия, г. Красноярск, ул. Карла Маркса д.93

## 2. Характеристика деятельности организации на объекте (по обслуживанию населения)

- 2.1 Сфера деятельности: образование  
 2.2 Виды оказываемых услуг: образовательная деятельность  
 2.3 Форма оказания услуг: очная/заочная, очно-заочная  
 2.4 Категории обслуживаемого населения по возрасту: 6 лет 6 месяцев – 18 лет  
 2.5 Категории обслуживаемых инвалидов: *инвалиды с нарушениями опорно-двигательного аппарата; нарушениями зрения, нарушениями слуха, нарушениями умственного развития, дети с РАС.*  
 2.6 Плановая мощность: посещаемость (количество обслуживаемых в день), вместимость, пропускная способность 700 в одну смену, 1010 в две смены  
 2.7 Участие в исполнении ИПР инвалида, ребенка-инвалида (да, нет)

### 3. Состояние доступности объекта

#### 3.1 Путь следования к объекту пассажирским транспортом:

Проезд до остановки «Мичуринка» (ул. Московская) маршрутами 3, 8, 10, 60, 84, 193; до ост. «улица Мичуринка» (ул. Мичуринка) маршрутами 7,27,61,94,9,55,65,79,89,92.

#### 3.2 Путь к объекту от ближайшей остановки пассажирского транспорта:

- 3.2.1 расстояние до объекта от остановки транспорта 250 м  
 3.2.2 время движения (пешком): 3 минуты  
 3.2.3 наличие выделенного от проезжей части пешеходного пути: есть  
 3.2.4 Перекресток: регулируемый/ нерегулируемый  
 3.2.5 Информация на пути следования к объекту: нет  
 3.2.6 Перепады высоты на пути: нет

Их обустройство для инвалидов на коляске: предусмотрено

#### 3.3 Организация доступности объекта для инвалидов – форма обслуживания\*

| № п/п | Категория инвалидов (вид нарушения) | Вариант организации доступности объекта (формы обслуживания)* |
|-------|-------------------------------------|---|
| 1.    | Все категории инвалидов и МГН       | ДУ  |
|       | <i>в том числе инвалиды:</i>        |   |
| 2     | передвигающиеся на креслах-колясках | ВНД   |
| 3     | с нарушениями опорно-двигательного  | ДУ  |

|   | аппарата                           |     |
|---|------------------------------------|-----|
| 4 | с нарушениями зрения               | ВНД |
| 5 | с нарушениями слуха                | ДУ  |
| 6 | с нарушениями умственного развития | ДУ  |

\* - указывается один из вариантов: «А», «Б», «ДУ», «ВНД»

### 3.4 Состояние доступности основных структурно-функциональных зон

| № п/п | Основные структурно-функциональные зоны                      | Состояние доступности, в том числе для основных категорий инвалидов** |
|-------|--|---|
| 1     | Территория, прилегающая к зданию (участок)                   | ДУ  |
| 2     | Вход (выходы) в здание                                       | ДУ  |
| 3     | Путь (пути) движения внутри здания (в т.ч. пути эвакуации)   | ДУ  |
| 4     | Зона целевого назначения здания (целевого посещения объекта) | ДУ  |
| 5     | Санитарно-гигиенические помещения                            | ДУ  |
| 6     | Система информации и связи (на всех зонах)                   | ВНД   |
| 7     | Пути движения к объекту (от остановки транспорта)            | ДЧ-И (О,С,Г,У)  |

**3.5. Итоговое заключение о состоянии доступности ОСИ:** объект признан не доступным только для категории инвалидов передвигающихся на креслах-колясках, для инвалидов с нарушением опорно-двигательного аппарата объект считать частично доступным, для остальных категорий условно доступным. Для обеспечения полной доступности объекта для инвалидов с нарушением слуха и зрения рекомендуется обеспечить размещение визуальной и акустической информации на входе на территорию и внутри объекта. Наличие информации на всех зонах, в том числе на ясном языке обеспечит полную доступность для инвалидов с умственными нарушениями.

## 4. Управленческое решение

### 4.1. Рекомендации по адаптации основных структурных элементов объекта

| № п/п | Основные структурно-функциональные зоны объекта              | Рекомендации по адаптации объекта (вид работы)* |
|-------|--|---|
| 1     | Территория, прилегающая к зданию (участок)                   | ТР, индивидуальные решения с ТСП                |
| 2     | Вход (входы) в здание  | ТР, индивидуальные решения с ТСП                |
| 3     | Путь (пути) движения внутри здания (в т.ч. пути эвакуации)   | ТР, индивидуальные решения с ТСП                |
| 4     | Зона целевого назначения здания (целевого посещения объекта) | ТР, ТСП   |
| 5     | Санитарно-гигиенические помещения                            | ТСП   |
| 6     | Система информации на объекте (на всех зонах)                | ТСП   |
| 7     | Пути движения к объекту (от остановки транспорта)            | ТСП   |
| 8     | Все зоны и участки   | ТС, ТСП   |

\* - указывается один из вариантов (видов работ): не требуется; ремонт (текущий, капитальный); индивидуальное решение с ТСП; технические решения невозможны – организация альтернативной формы обслуживания

**Размещение информации на Карте доступности субъекта Российской Федерации согласовано**

(подпись, Ф.И.О., должность, инициалы для связи уполномоченного представителя объекта)

УТВЕРЖДАЮ  
 Директор МБОУ СПШ № 94  
 Жихарева Т.А.  
 «\_\_\_» февраля 2016 г.

**АКТ ОБСЛЕДОВАНИЯ  
 объекта социальной инфраструктуры  
 К ПАСПОРТУ ДОСТУПНОСТИ ОСИ  
 № 1**

**Красноярский край**  
 Наименование территориального  
 образования субъекта Российской  
 Федерации

«\_\_\_» февраля 2016 г.

**1. Общие сведения об объекте**

- 1.1. Наименование (вид) объекта: Муниципальное бюджетное общеобразовательное учреждение «Средняя школа № 94»  
 1.2. Адрес объекта: г. Красноярск, ул. Московская д. 20а  
 1.3. Сведения о размещении объекта:  
 - отдельно стоящее здание 3 этажа, 5074,2 кв.м  
 - наличие прилегающего земельного участка (да, нет): 5056,0 кв.м  
 1.4. Год постройки здания 1967 г., последнего капитального ремонта не было.  
 1.5. Дата предстоящих плановых ремонтных работ: *текущего - июль 2016 г., капитального – не запланировано.*

сведения об организации, расположенной на объекте

- 1.6. Название организации (учреждения), (полное юридическое наименование – согласно Уставу, краткое наименование) \_\_\_\_\_  
 Муниципальное бюджетное общеобразовательное учреждение «Средняя школа № 94», МБОУ СПШ № 94  
 1.9. Юридический адрес организации (учреждения) г.Красноярск, ул. Московская д. 20а  
 1.8. Основание для пользования объектом (оперативное управление, аренда, собственность)  
 1.9. Форма собственности (государственная, негосударственная)  
 1.10. Территориальная принадлежность (федеральная, региональная, муниципальная)  
 1.11. Вышестоящая организация (наименование) Главное управление образования администрации г. Красноярска



1.12. Адресы вышестоящей организации, другие координаты 660049, Россия, г. Красноярск, ул. Карла Маркса д.93

## 2. Характеристика деятельности организации на объекте (по обслуживанию населения)

- 2.1 Сфера деятельности: образование  
 2.2 Виды оказываемых услуг: образовательная деятельность  
 2.3 Форма оказания услуг: очная/заочная, очно-заочная  
 2.4 Категории обслуживаемого населения по возрасту: 6 лет 6 месяцев – 18 лет  
 2.5 Категории обслуживаемых инвалидов: *инвалиды с нарушениями опорно-двигательного аппарата; нарушениями зрения, нарушениями слуха, нарушениями умственного развития, дети с РАС.*  
 2.6 Плановая мощность: посещаемость (количество обслуживаемых в день), вместимость, пропускная способность 700 в одну смену, 1010 в две смены  
 2.7 Участие в исполнении ИПР инвалида, ребенка-инвалида (да, нет)

## 3. Состояние доступности объекта

- 3.1 Путь следования к объекту пассажирским транспортом:**  
 Проезд до остановки «Мичурина» (ул. Московская) маршрутами 3, 8, 10, 60, 84, 193; до ост. «улица Мичурина» (ул. Мичурина) маршрутами 7,27,61,94,9,55,65,79,89,92.  
**3.2 Путь к объекту от ближайшей остановки пассажирского транспорта:**  
 3.2.1 расстояние до объекта от остановки транспорта 250 м  
 3.2.2 время движения (пешком): 3 минуты  
 3.2.3 наличие выделенного от проезжей части пешеходного пути: есть  
 3.2.4 Перекресток: регулируемый/ нерегулируемый  
 3.2.5 Информация на пути следования к объекту: нет  
 3.2.6 Перепады высоты на пути: нет  
 Их обустройство для инвалидов на коляске: предусмотрено

## 3.3 Организация доступности объекта для инвалидов – форма обслуживания\*

| № п/п | Категория инвалидов (вид нарушения) | Вариант организации доступности объекта (формы обслуживания)* |
|-------|-------------------------------------|---|
| 1.    | Все категории инвалидов и МГН       | ДУ  |

| в том числе инвалиды: |   |     |
|-----------------------|---|-----|
| 2                     | передвигающиеся на креслах-колясках         | ВНД |
| 3                     | с нарушениями опорно-двигательного аппарата | ДУ  |
| 4                     | с нарушениями зрения                        | ВНД |
| 5                     | с нарушениями слуха                         | ДУ  |
| 6                     | с нарушениями умственного развития          | ДУ  |

\* - указывается один из вариантов: «А», «Б», «ДУ», «ВНД»

## 3.4 Состояние доступности основных структурно-функциональных зон

| № п/п | Основные структурно-функциональные зоны                      | Состояние доступности, в том числе для основных категорий инвалидов** |
|-------|--|---|
| 1     | Территория, прилегающая к зданию (участок)                   | ДУ  |
| 2     | Вход (выходы) в здание                                       | ДУ  |
| 3     | Путь (пути) движения внутри здания (в т.ч. пути эвакуации)   | ДУ  |
| 4     | Зона целевого назначения здания (целевого посещения объекта) | ДУ  |
| 5     | Санитарно-гигиенические помещения                            | ДУ  |
| 6     | Система информации и связи (на всех зонах)                   | ВНД   |
| 7     | Пути движения к объекту (от остановки транспорта)            | ДЧ-И (О,С,Г,У)  |

**3.5. Итоговое заключение о состоянии доступности ОСИ:** \_\_\_ объект признан не доступным только для категории инвалидов передвигающихся на креслах-колясках, для инвалидов с нарушением опорно-двигательного аппарата объект считать частично доступным, для остальных категорий условно доступным. Для обеспечения полной доступности объекта для инвалидов с нарушением слуха и зрения рекомендуется обеспечить размещение визуальной и акустической информации на входе на территорию и внутри объекта. Наличие информации на всех зонах, в том числе на ясном языке обеспечит полную доступность для инвалидов с умственными нарушениями.

## 4. Управленческое решение

#### 4.1. Рекомендации по адаптации основных структурных элементов объекта

| № в/ш | Основные структурно-функциональные зоны объекта              | Рекомендации по адаптации объекта (вид работы)* |
|-------|--|---|
| 1     | Территория, прилегающая к зданию (участок)                   | ТР, индивидуальные решения с ТСР                |
| 2     | Вход (выходы) в здание                                       | ТР, индивидуальные решения с ТСР                |
| 3     | Путь (пути) движения внутри здания (в т.ч. пути эвакуации)   | ТР, индивидуальные решения с ТСР                |
| 4     | Зона целевого назначения здания (целевого посещения объекта) | ТР, ТСР   |
| 5     | Санитарно-гигиенические помещения                            | ТСР   |
| 6     | Система информации на объекте (на всех зонах)                | ТСР   |
| 7     | Пути движения к объекту (от остановки транспорта)            | ТСР   |
| 8     | Все зоны и участки   | ТС, ТСР   |

\* - указывается один из вариантов (видов работ): не требуется; ремонт (текущий, капитальный); индивидуальное решение с ТСР; технические решения невозможны – организация альтернативной формы обслуживания

4.2. Период проведения работ: в перспективе до 2025 года в рамках исполнения Плана развития доступной образовательной среды, плана адаптации объекта

4.3 Ожидаемый результат (по состоянию доступности) после выполнения работ по адаптации объект останется не доступным для инвалидов передвигающихся на креслах-колясках, условно доступным для инвалидов с нарушениями опорно-двигательного аппарата на основании организационных мероприятий проводимых в учреждении, условно доступным для глухих, полностью доступным для инвалидов с нарушениями зрения и с умственными нарушениями, а также для детей с РАС.

Оценка результата исполнения программы, плана (по состоянию доступности): произвести в период до 2025 года.

4.4. Для принятия решения требуется, не требуется (нужное подчеркнуть):

#### 4.4.1. согласование на Комиссии по подготовке учреждения к организации инклюзивного образования

*(наименование Комиссии по координации деятельности в сфере обеспечения доступной среды жизнедеятельности для инвалидов и других МТД)*

4.4.2. согласование работ с надзорными органами (в сфере проектирования и строительства, архитектуры, охраны памятников, другое - указать)

4.4.3. техническая экспертиза; разработка проектно-сметной документации;

4.4.4. согласование с вышестоящей организацией (собственником объекта);

4.4.5. согласование с общественными организациями инвалидов – местной общероссийской общественной организации «Всероссийское общество инвалидов» (ВОИ) Ленинского района;

4.4.6. другое \_\_\_\_\_.

Имеется заключение уполномоченной организации о состоянии доступности объекта (наименование документа и выдавшей его организации, дата), прилагается:  не имеется \_\_\_\_\_

4.7. Информация может быть размещена (обновлена) на Карте доступности субъекта Российской Федерации <http://www.school94.net>

*(наименование сайта, портала)*

#### 5. Особые отметки

##### ПРИЛОЖЕНИЯ:

Результаты обследования:

1. Территория, прилегающей к объекту на \_\_\_\_\_ л.
2. Входа (выходов) в здание на \_\_\_\_\_ л.
3. Путей движения в здании на \_\_\_\_\_ л.
4. Зоны целевого назначения объекта на \_\_\_\_\_ л.
5. Санитарно-гигиенических помещений на \_\_\_\_\_ л.
6. Системы информации (и связи) на объекте на \_\_\_\_\_ л.

Результаты фотофиксации по объекту: \_\_\_\_\_ на \_\_\_\_\_ л.

Постажные планы, паспорт БТИ \_\_\_\_\_ на \_\_\_\_\_ л.

Другое (в том числе дополнительная информация о путях движения к объекту) \_\_\_\_\_

Руководитель  
рабочей группы Директор МБОУ СШ № 94  
Жигарева Т.А.  
(Должность, Ф.И.О.)

  
(Подпись)

Члены рабочей группы Заместитель директора  
по АХЧ Енюкин С.И.  
(Должность, Ф.И.О.)

  
(Подпись)

Педагог-психолог  
Сакова Е.С.  
(Должность, Ф.И.О.)

  
(Подпись)

Социальный педагог  
Кочерова Е.В.  
(Должность, Ф.И.О.)

  
(Подпись)

В том числе:

представители общественных  
организаций инвалидов: Председатель местной  
общероссийской общественной  
организации «Всероссийское общество  
инвалидов» (ВОИ) Ленинского района  
А.И. Мельникова  
(Должность, Ф.И.О.)

  
(Подпись)

представители организации,  
расположенной на объекте: координатор по подготовке  
учреждения к организации  
инклюзивного образования  
Л.С. Курюна  
(Должность, Ф.И.О.)

  
(Подпись)

координатор по подготовке  
учреждения к организации  
инклюзивного образования  
И.Б. Толстова  
(Должность, Ф.И.О.)

  
(Подпись)

Приложение 1  
к Акту обследования ОСИ к паспорту  
доступности ОСИ  
№ 1  
от « » февраля 2016 г.

### I Результаты обследования:

#### 1. Территории, прилегающей к зданию (участка)

Наименование объекта:  
Муниципальное бюджетное общеобразовательное учреждение  
«Средняя школа № 94»  
адрес объекта: г. Красноярск, ул. Московская д. 20а

| № п/п | Наименование функционально-планировочного элемента | Наличие элемента |            | Выявленные нарушения и замечания |   | Работы по адаптации объектов      |   |            |
|-------|--|------------------|------------|----------------------------------|---|-----------------------------------|---|------------|
|       |  | Есть/нет         | № на плане | № фото                           | Содержание  | Значимо для инвалидов (категории) | Содержание                                | Виды работ |
| 1.1   | Вход (входы) на территорию                         | Есть             | 1          | №1, 2                            | Отсутствие информации об объекте                                  | К,О,С,У                           | Установка информации об ОСИ               | ТСР        |
| 1.2   | Путь (пути) движения на территории                 | Есть             | 2          | №1, 2                            | Отсутствие тактильной и контрастной направляющей на пути движения | С                                 | Нанесение тактильной и контрастной плитки | ТР         |
| 1.3   | Лестница (наружная)                                | Есть             | 3          | №3, 4                            | Отсутствие тактильной и контрастной плитки                        | С                                 | Нанесение тактильной и контрастной плитки | ТР         |
| 1.4   | Пандус (наружный)                                  | Нет              |            |                                  | Отсутствует   | К,О                               | Установка пандуса                         | КР         |
| 1.5   | Автостоянка и парковка                             | Нет              |            |                                  | Отсутствует   | К,О                               | Организация парковки                      | КР         |

|                         |  |
|-------------------------|--|
| ОБЩИЕ требования к зоне |  |
|-------------------------|--|

### II Заключение по зоне:

| Наименование структурно-функциональной зоны | Состояние доступности (к пункту 3.4 Акта обследования ОСИ) | Приложение |              | Рекомендации по адаптации (вид работы) к пункту 4.1 Акта обследования ОСИ |
|---|--|------------|--------------|---|
|   |  | № на плане | № фото       |   |
| Территория прилегающая к зданию             | ДУ   | 1,2,3      | № 1, 2, 3, 4 | ТСР, ТР, КР   |

Приложение 2  
к Акту обследования ОСИ к паспорту  
доступности ОСИ  
№ 1  
от « » февраля 2016 г.

### I Результаты обследования: 2. Входа (входов) в здание

Наименование объекта:

Муниципальное бюджетное общеобразовательное учреждение  
«Средняя школа № 94»

адрес объекта:

г. Красноярск, ул. Московская д. 20а

| № п/п | Наименование функционально-планировочного элемента | Наличие элемента |            |          | Выявленные нарушения и замечания   |                                      | Работы по адаптации объектов   |            |
|-------|--|------------------|------------|----------|--|--------------------------------------|--|------------|
|       |  | есть/ нет        | № на плане | № фото   | Содержание   | Эквивалент для инвалидов (категории) | Содержание   | Виды работ |
| 2.1   | Лестница (наружная)                                | есть             | 3          | №3, 4    | Отсутствуют поручни, контрастные выделительные полосы, тактильная плитка                       | О, С                                 | Установить поручни. Нанести тактильную плитку, контрастные выделительные полосы. | ТР, КР     |
| 2.2   | Пандус (наружный)                                  | нет              |            |          | Пандус отсутствует   | К, О                                 | Установить пандус.   | КР         |
| 2.3   | Входная площадка (перед дверью)                    | есть             | 3          | №3, 4    | Отсутствует тактильная плитка за 30 см до двери. Отсутствует контрастная выделительная полоса  | С                                    | Нанести тактильную плитку, контрастную выделительную полосу по периметру двери   | ТР, ТСР    |
| 2.4   | Дверь (входная)                                    | есть             | 4          | №3, 4, 5 | Отсутствует тактильная плитка за 30 см до двери. Отсутствует контрастная выделительная полоса. | С                                    | Нанести тактильную плитку, контрастную выделительную полосу по периметру         | ТР, ТСР    |

|                         |       |      |   |    |  |   |  |        |
|-------------------------|-------|------|---|----|--|---|--|--------|
|                         |       |      |   |    |  |   | двери  |        |
| 2.5                     | Табур | Есть | 4 | №5 | Отсутствует тактильная плитка за 30 см до двери. Отсутствует контрастная выделительная полоса. | С | Нанести тактильную плитку, контрастную выделительную полосу по периметру двери | ТР,ТСР |
| ОБЩИЕ требования к зоне |       |      |   |    |  |   |  |        |

### II Заключение по зоне:

| Наименование структурно-функциональной зоны | Состояние доступности (к пункту 3.4 Акта обследования ОСИ) | Приложение |         | Рекомендации по адаптации (вид работы) к пункту 4.1 Акта обследования ОСИ |
|---|--|------------|---------|---|
|   |  | № на плане | № фото  |   |
| Вход в здание                               | ДУ   | 3,4        | № 3,4,5 | ТСР, ТР, КР   |

Приложение 3  
к Акту обследования ОСИ к паспорту  
доступности ОСИ  
№ 1  
от « » февраля 2016 г.

### I Результаты обследования:

#### 3. Пути (путей) движения внутри здания (в т.ч. путей эвакуации)

Наименование объекта:

Муниципальное бюджетное общеобразовательное учреждение  
«Средняя школа № 94»

адрес объекта:

г. Красноярск, ул. Московская д. 20а

| № п/п | Наименование функционально-планировочного элемента  | Наличие элемента |            |                  | Выявленные нарушения и замечания  |                                 | Работы по адаптации объектов                                 |            |
|-------|---|------------------|------------|------------------|---|---------------------------------|--|------------|
|       |   | Есть/нет         | № на плане | № фото           | Содержание  | Важно для инвалидов (категория) | Содержание   | Виды работ |
| 3.1   | Коридор (вестибюль, зона ожидания, галерея, балкон) | Есть             | 6          | № 6,7,8          | Отсутствие тактильной информации на путях движения                            | С                               | Нанести тактильную информацию на путях движения              | ТСР,ТР     |
| 3.2   | Лестница (внутри здания)                            | Есть             | 5          | №9               | Отсутствие тактильной информации  | С                               | Нанести тактильную информацию на путях движения              | ТСР,ТР     |
| 3.3   | Пандус (внутри здания)                              | Нет              |            |                  | Отсутствует   | К, О                            |  |            |
| 3.4   | Лифт пассажирский (или подъемник)                   | Нет              |            |                  | Отсутствует   | К, О                            |  |            |
| 3.5   | Дверь   | Есть             | 3,5        | №5               | Отсутствие тактильной информации  | С                               | Нанести тактильную информацию                                | ТСР        |
| 3.6   | Пути эвакуации (в т.ч. зоны безопасности)           | Есть             | 3,4,5,6,7  | № 10, 11, 12, 13 | Отсутствие тактильной информации и акустического оповещения при возникновении | С, Г                            | Установить сигнализацию с акустическим оповещением, окрасить | ТСР        |

|                         |  |  |  |  |             |  |                           |  |
|-------------------------|--|--|--|--|-------------|--|---------------------------|--|
|                         |  |  |  |  | и опасности |  | двери и контрастные цвета |  |
| ОБЩИЕ требования к зоне |  |  |  |  |             |  |                           |  |

**II Заключение по зоне:**

| Наименование структурно-функциональной зоны | Состояние доступности (к пункту 3.4 Акта обследования ОСИ) | Приложение |                      | Рекомендации по адаптации (вид работы) к пункту 4.1 Акта обследования ОСИ |
|---|--|------------|----------------------|---|
|   |  | № на плане | № фото               |   |
| Пути движения внутри здания                 | ДУ   | 3,4,5,6,7  | №6,7,8,9,10,11,12,13 | ТСР,КР,ТР   |

Комментарий к заключению: \_\_\_\_\_

Приложение 4 (П)  
к Акту обследования ОСИ к паспорту доступности ОСИ  
№ 1  
от « » февраля 2016г.

**I Результаты обследования:**

**4. Зоны целевого назначения здания (целевого посещения объекта)**

**Вариант I – зона обслуживания инвалидов**

Наименование объекта:

Муниципальное бюджетное общеобразовательное учреждение

«Средняя школа № 94»

адрес объекта:

г. Красноярск, ул. Московская, д. 20а

| № п/п | Наименование функционально-планировочного элемента | Наличие элемента |            |                | Выявленные нарушения и замечания   |                                  | Работы по адаптации объектов   |            |
|-------|--|------------------|------------|----------------|--|----------------------------------|--|------------|
|       |  | есть/ нет        | № на плане | № фото         | Содержание   | Значимо для инвалида (категория) | Содержание   | Виды работ |
| 4.1   | Кабинетная форма обслуживания                      | есть             |            | №1<br>4,1<br>5 | Отсутствует тактильная и контрастная информация.<br>Отсутствие специального оборудования для проведения занятий. | С, Г, У, О                       | Нанести тактильную, контрастную, визуальную информацию.<br>Приобрести необходимое оборудование для проведения занятий с участием инвалидов | ТСР, ТР    |
| 4.2   | Зальная форма обслуживания                         | Есть             |            | №1<br>6,<br>17 | Отсутствует тактильная и контрастная информация.<br>Отсутствие специального                                      | С, Г, У                          | Нанести тактильную, контрастную, визуальную информацию.<br>Приобрести необходимое оборудование для проведения                              | ТСР, ТР    |

|     |   |     |  |  |  |                                 |  |
|-----|---|-----|--|--|--|---------------------------------|--|
|     |   |     |  | оборудования для проведения мероприятий. |  | мероприятий участием инвалидов. |  |
| 4.3 | Прилавок для обслуживания                     | нет |  |  |  |                                 |  |
| 4.4 | Форма обслуживания с перемещением по маршруту | нет |  |  |  |                                 |  |
| 4.5 | Кабина индивидуального обслуживания           | нет |  |  |  |                                 |  |
|     | ОБЩИЕ требования к зоне                       |     |  |  |  |                                 |  |

### II Заключение по зоне:

| Наименование структурно-функциональной зоны | Состояние доступности (к пункту 3.4 Акта обследования ОСИ) | Приложение |              | Рекомендации по адаптации (вид работы) к пункту 4.1 Акта обследования ОСИ |
|---|--|------------|--------------|---|
|   |  | № на плане | № фото       |   |
| Зона целевого назначения здания             | ДУ   |            | №14,15,16,17 | ТСР, ТР   |

Комментарий к заключению: \_\_\_\_\_



Приложение 5  
к Акту обследования ОСИ к паспорту доступности ОСИ  
№ 1  
от « » февраля 2016 г.

**I Результаты обследования:**  
**5. Санитарно-гигиенических помещений**

Наименование объекта:

Муниципальное бюджетное общеобразовательное учреждение  
«Средняя школа № 94»

адрес объекта:

г. Красноярск, ул. Московская, 20а

| № п/п | Наименование функционально-планировочного элемента | Наличие элемента |            |                     | Выявленные нарушения и замечания   |                                  | Работы по адаптации объектов   |             |
|-------|--|------------------|------------|---------------------|--|----------------------------------|--|-------------|
|       |  | есть/нет         | № на плане | № фото              | Содержание   | Значимо для инвалида (категория) | Содержание   | Виды работ  |
| 5.1   | Туалетная комната                                  | Есть             | 7          | № 1<br>8,<br>1<br>9 | Отсутствие мест крепления для костылей.<br>Отсутствуют поручни у унитаза и раковины.<br>Отсутствуют контрастная и тактильная информации. | О, С                             | Установить крепления для костылей.<br>Установить поручни у унитаза и раковины.<br>Нанести контрастную и тактильную информацию. | ТСР, КР, ТР |

|     |                               |      |    |      |  |      |   |             |
|-----|-------------------------------|------|----|------|--|------|---|-------------|
| 5.2 | Душевая/ ванная комната       | Есть | 9  | № 20 | Отсутствует контрастная тактильная информация. Отсутствие технических средств для принятия душа. | О, С | Нанести контрастную и тактильную информацию. Установить технические средства для принятия душа. | ТСР, КР, ТР |
| 5.3 | Бытовая комната (гардеробная) | есть | 11 | № 7  | Отсутствуют контрастная и тактильная информации  | О, С | Нанести контрастную и тактильную информацию.  | ТСР, КР, ТР |
|     | ОБЩИЕ требования к зоне       |      |    |      |  |      |   |             |

**II Заключение по зоне:**

| Наименование структурно-функциональной зоны | Состояние доступности (к пункту 3.4 Акта обследования ОСИ) | Приложение |             | Рекомендации по адаптации (вид работы) к пункту 4.1 Акта обследования ОСИ<br>ТСР, КР, ТР |
|---|--|------------|-------------|--|
|   |  | № на плане | № фото      |  |
| Санитарно-гигиенические помещения           | ДУ   | 7,9,11     | №7,18,19,20 |  |

Комментарий к заключению: \_\_\_\_\_

Приложение 6  
к Акту обследования ОСИ к паспорту доступности ОСИ  
№ 1  
от « » февраля 2016 г.

**I Результаты обследования:**  
**6. Системы информации на объекте**

Наименование объекта:

Муниципальное бюджетное общеобразовательное учреждение  
«Средняя школа № 94»

адрес объекта:

г. Красноярск, ул. Московская, д. 20а

| № п/п | Наименование функционально-планировочного элемента | Наличие элемента |            |                | Выявленные нарушения и замечания                          |                                  | Работы по адаптации объектов  |            |
|-------|--|------------------|------------|----------------|---|----------------------------------|---|------------|
|       |  | есть/нет         | № на плане | № фото         | Содержание  | Значимо для инвалида (категория) | Содержание  | Виды работ |
| 6.1   | Визуальные средства                                | Есть             | 8,4        | №2<br>1,2<br>2 | Отсутствие информации на ясном языке                      | Г, У                             | Установить информационные стенды с информацией на доступном языке                             | ТР,ТСР     |
| 6.2   | Акустические средства                              | Есть             | 10         | №2<br>3,2<br>4 | Отсутствие доступной системы оповещения                   | Г                                | Установить необходимую систему оповещения об опасности для категории детей с нарушением слуха | КР,ТСР     |
| 6.3   | Тактильные средства                                | Нет              |            |                | Отсутствие дублирования информации тактильными средствами | С                                | Нанести дублирующую информацию тактильными средствами   | ТСР,КР     |

|  |                         |  |
|--|-------------------------|--|
|  | ОБЩИЕ требования к зоне |  |
|--|-------------------------|--|

**II Заключение по зоне:**

| Наименование структурно-функциональной зоны | Состояние доступности (к пункту 3.4 Акта обследования ОСИ) | Приложение |               | Рекомендации по адаптации (вид работы) к пункту 4.1 Акта обследования ОСИ |
|---|--|------------|---------------|---|
|   |  | № на плане | № фото        |   |
| Система информации на объекте               | ДУ   | 4,8,10     | №21,22,23, 24 | ТСР,КР,ТР   |

Комментарий к заключению: \_\_\_\_\_

Приложение 7  
К акту обследования ОСИ к паспорту  
доступности ОСИ № 1 от «0» февраля 2016

№ 1



№ 2



№ 3

№ 4



№ 5



№ 6



№ 7



№ 8



№ 9

№ 10

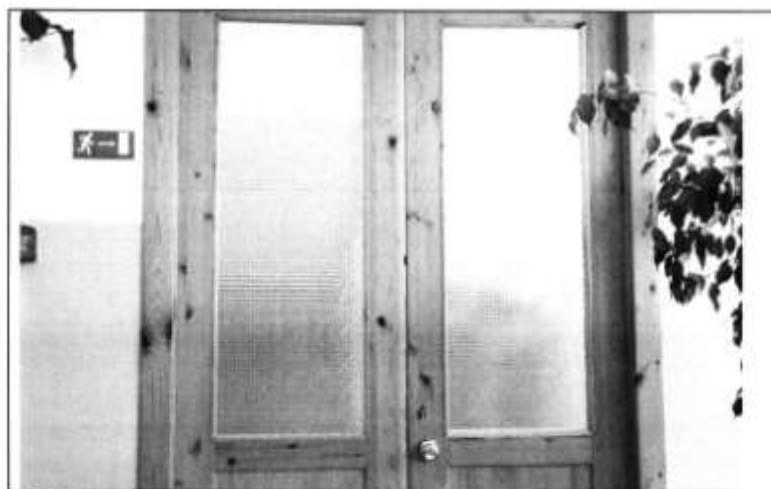


№ 11



№ 12





№ 13



№ 14



№ 15



№ 16



№ 17



№ 18



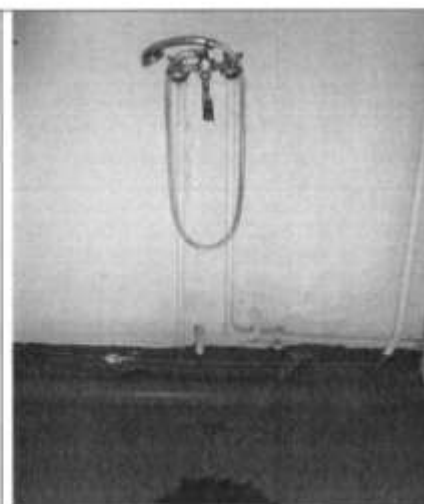
№ 19



№ 20



№ 21



№ 22



Приложение 8  
К акту обследования ОСИ к паспорту  
доступности ОСИ № 1 от «» февраля 2016



Приложение 9  
К акту обследования ОСИ к паспорту  
доступности ОСИ № 1 от «0» февраля 2016

